



済生会千里病院

広報誌

花 はな 水 みず 木 き

ご自由にお持ち帰り
ください

TAKE FREE



マスコットキャラクター
ポンちゃん®

- たばこのこわいお話
- 気胸ってなあに？
～イケメンも、イケメンでない人も、男子も、女子も～
- たばこの思い出



院長室より

院長 中谷 敏

花水木は今号で記念すべき60号となります。ここまで続けてこられたのも皆さんのおかげと感謝しています。引き続きどうぞよろしくお願いいたします。さて、春です。千里南公園の木々も陽の光を浴びて生き生きとしています。春はまた新人が社会に出ていく季節でもあります。当院もたくさんの新入職者を受け入れて病院全体が活気づいています。例年、この時期に頭にある言葉は「心機一転」。年齢的にも、体力的にもかなりの無理がありますが、気持ちだけは卒業したての新人のように何事にも一生懸命に取り組んでいきます。

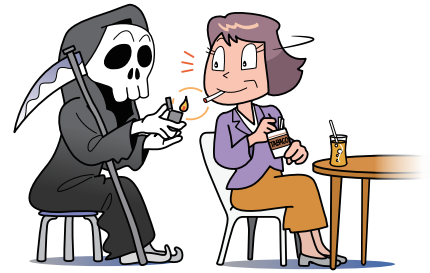
Vol.60

2025.04

1月・4月・7月・10月 | 季刊発行 |

たばこのこわいお話

呼吸器内科 山根 宏之



皆さん、喫煙がいかに危険なものか、知っていますか？

ご存じかとは思いますが、ほとんどすべてのがんの原因になると言われています。

がんだけではなく、慢性閉塞性疾患、動脈硬化、心筋梗塞等虚血性心疾患、脳梗塞を引き起こします。喫煙者は、非喫煙者に比べて肺がんによる死亡率が約4.5倍高くなっているほか、それ以外の多くのがんについても、喫煙による危険性が增大することが報告されています。



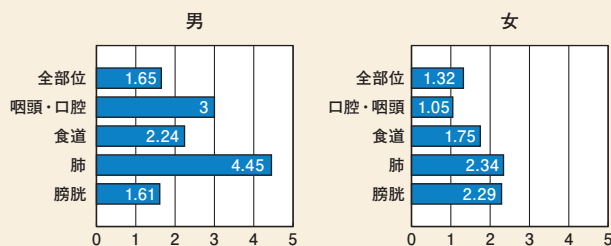
また、虚血性心疾患（心筋梗塞や狭心症等）の死亡の危険性が1.7倍高くなるという報告があります。また、脳卒中についても喫煙者は、非喫煙者に比べて危険性が1.7倍高くなるという報告があります。

他人のたばこの煙を吸わされる受動喫煙でも、肺がんや虚血性心疾患等の疾患の死亡率等が上昇したり、非喫煙妊婦でも低出生体重児の出産の発生率が上昇するという研究結果が近年多く報告されています。

慢性閉塞性肺疾患（COPD: chronic obstructive pulmonary disease）は、たばこ煙を主とする有害物質を長期に吸入曝露することで生じた肺の炎症性疾患であり喫煙者の15～20%が発症します。たばこ煙により、肺の中の気管支に炎症がおきて、せきやたんが出現し、気管支が細くなり空気の流れが低下します。また、気管支が枝分かれした奥にあるぶどうの房状の小さな袋である肺胞（はいほう）が破壊されて、肺気腫という状態になると、酸素の取り込みや二酸化炭素を排出する機能が低下します。COPDではこれらの変化が併存していると考えられており、治療によっても元に戻ることはありません。全体では死亡原因の9位、男性では7位を占めています。

たばこを吸っていいことは何一つありません。自ら寿命を縮めるだけでなく、他人にも害を及ぼします。自分のため、周りの人のためにも禁煙しましょう。

■ がんの部位別にみた死亡についての相対危険度（日本）
（非喫煙者を1とした時の喫煙者の危険度）



■ 循環器病による死亡についての相対危険度
（非喫煙者を1とした時の喫煙者の危険度）

相対危険度	男	女
循環器病	1.4	1.5
虚血性心疾患（心筋梗塞、狭心症等）	1.7	—
脳卒中	1.7	1.7

資料：1980-90年の循環器疾患基礎調査（NIPPON DATA）

厚労省ホームページより

気胸ってなあに？

～イケメンも、イケメンでない人も、男子も、女子も～

呼吸器外科 藤原 綾子



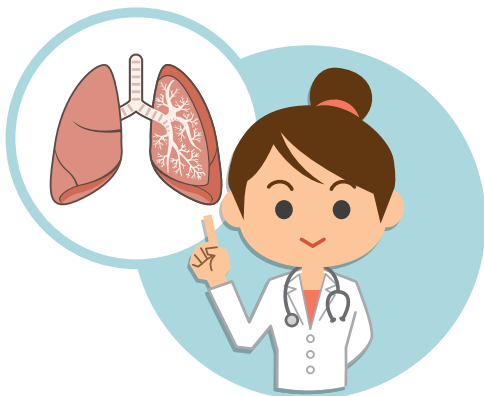
気胸とは

「気胸」という病気をご存知ですか？

「気（空気）」が「胸（胸腔）」に溜まることをいいます。

肺は「胸腔」という空間に存在している、膜に覆われた臓器なのですが、肺に孔があいて、「胸腔」に空気が漏れだすことがあります。漏れた空気がたくさん溜まると、肺をぎゅっと押し縮めてしまいます。これが「気胸」の正体です。

溜まった空気による刺激で胸の痛みを感じる場合や、肺が縮むために息苦しさをを感じる場合があります。



どんな人がなりやすい？

ところで、気胸ってイケメン病と呼ばれることがあることをご存知ですか？ときどき、芸能人やアスリートで気胸になったことのお話されている方がおられますよね。若くて、長身で、痩せた男性に多いためにイケメン病と呼ばれることがあるようです。でも！それだけじゃないんです。長年たばこを吸い続けて、肺がぼろぼろになったために気胸になることもあります。そして、男性に多いのは事実ですが、女性の方に起こることはもちろんあります。

なぜなるの？

イケメン気胸（若年男性）は、10～30歳代（特に10歳代）に多く、体の成長と肺の成長のアンバランスが原因ではないかと言われています。イケメンじゃない方の気胸は、50～60歳代以降で、たばこの影響が表れだした方に多いです。女性では、ホルモンが関係していることもあります。肺が破れるきっかけはわからないことが多いですが、気候（季節の変わり目や、台風による気圧の変化など）、ストレス、疲れや睡眠不足などが関係しているのではないかとされています。

まとめ

気胸は若い方でも、お年をとられた方でも、なることがある病気です。人口10万人あたり20人程度と言われており、あまり多くないようにも見えますが、実は昔気胸になったことがある、という方はけっこうおられます。軽症のことが多いですが、放置すると命にかかわることもあります。自称イケメンも、自称ノットイケメンも、女性の方も、なにか変だな、と思ったら、ぜひ一度病院を受診してください。胸の痛み＝絶対気胸ということではないですが、気胸であればレントゲン1枚でわかることが多いです。また、たばこを吸っているそのあなた！たばこで気胸になってもイケメンとは認められませんよ。たばこは気胸以外にも多くの種類のがん、脳卒中、心疾患など多くの病気の原因となります。病気は治療よりも予防が一番です。视界に入ると、ついたばこを吸いたくなるものです。今すぐに、ライターとたばこを両方、えいっ、とゴミ箱に捨ててくださいね。

院長 中谷 敏

今月号の花水木は呼吸器内科と呼吸器外科の先生に執筆をお願いしました。お二人とも期せずしてたばこの害について述べておられます。たばこは百害あって一利なし、万病のもと。医療現場にいるとリアルにそう思います。そんなたばこの思い出を。高校生の頃、友人が喫煙を見つけて担任に呼び出されました。戻ってきた彼に「どうやった?」と聞くと、「〇〇(友人の名前)、おまえ高校生でたばこ吸うたらあかんやろ。たばこ吸うと脳細胞が何千も死ぬぞ、と本人はたばこをプカプカ吹かしながら言うから説得力なかった」とのことでした。確かに説得力もないですが、私としては、当時医学的知識が全くなかったにもかかわらず、たばこ吸って脳細胞が何千も死ぬなら、吸い続けたら脳が無くなるやんか、と思ったものです。しかしながらその忠告が効いたのかどうか、彼はその後長じてからもたばこを吸うことはありませんでした。不適切にもほどがある時代でした。



EXPO EKIDEN2025を 地域のみなさまとポンちゃんで 応援しました。



ふうぞう



ポンちゃん®



3月16日(日) EXPO EKIDEN2025が開催されました。千里病院横の千里南公園に第2中継ポイントが設置され、地域のみなさん・子どもたち、千里病院キャラクター「ポンちゃん」、千里ニュータウン情報館キャラクター「ふうぞう」と一緒に応援しました!
(事務部長 田中 憲幸)



「体のことは千里に聞こう」
質問フォーム

「体のことは千里に聞こう」

FM千里(83.7MHz)「寺谷一紀の千里の道は世界へ通ず」では、毎月第1金曜日15:00~「体のことは千里に聞こう」のコーナーに、当院のスタッフが生放送で出演しています。番組の中で、リスナーの皆様からのご質問にお答えします。

FAX : 06-6832-8370

E-mail : nocorin@senri-fm.jp まで。

行動規範 / 心のこもったチーム医療を行う。



地域医療支援病院 大阪府がん診療拠点病院

社会福祉法人

恩賜財団 大阪府済生会千里病院

〒565-0862 大阪府吹田市津雲台1丁目1番6号

TEL:06-6871-0121 FAX:06-6871-0130

ホームページ <https://www.senri.saiseikai.or.jp/>



SENRI SAISEIKAI
携帯電話の
ご利用マナーに
ご協力ください

アクセス

- ▶電車……………阪急千里線「南千里駅」下車すぐ
北大阪急行線「桃山台駅」からバスで約10分
- ▶車……………院内駐車場をご利用ください(有料)

駐車場の利用料金については、当院ホームページでご確認いただくか、来院時に受付でおたずねください。

